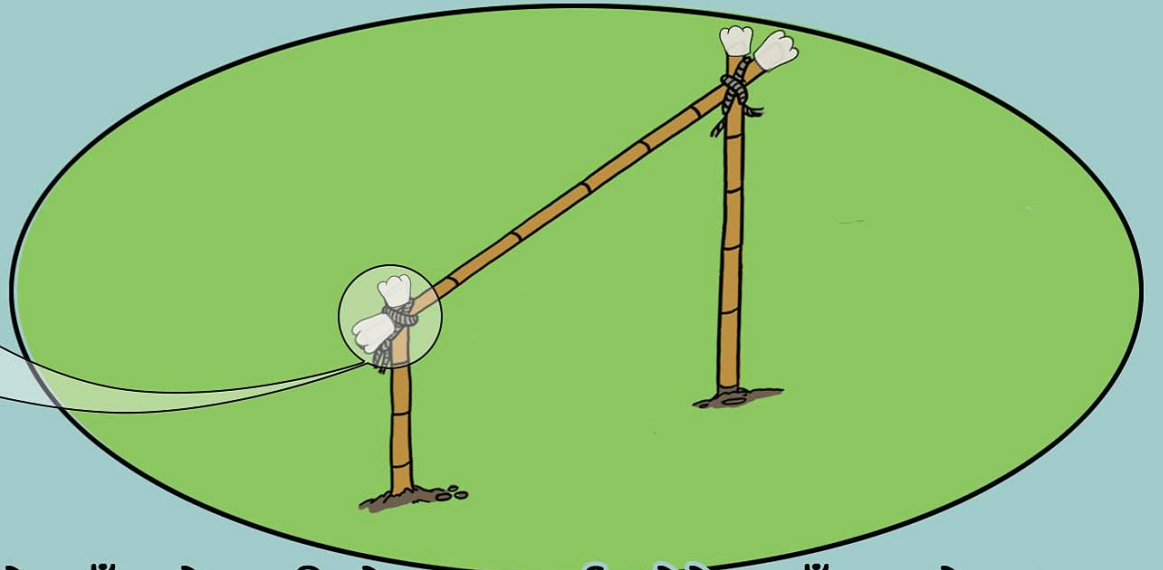
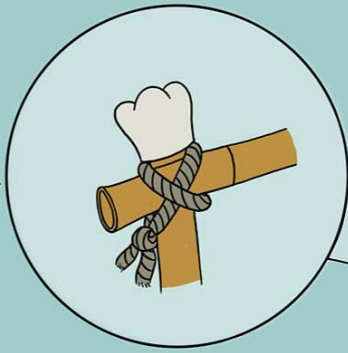


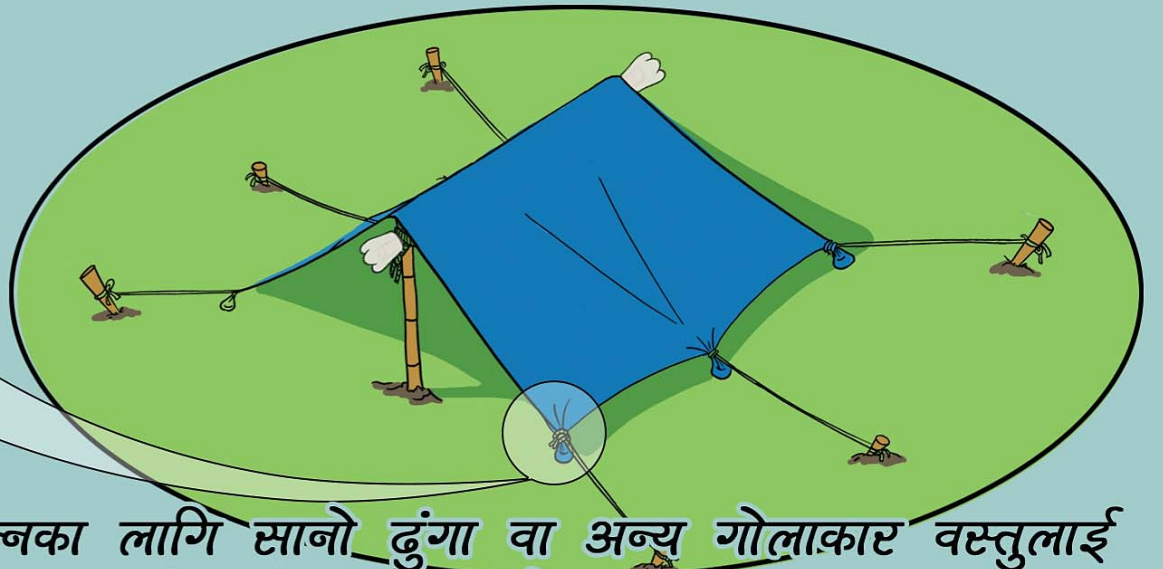
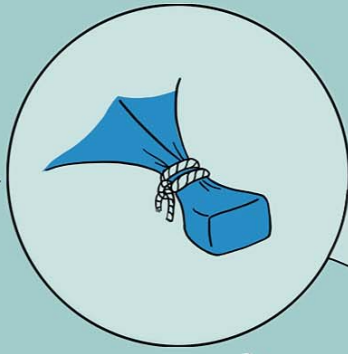


## नभस्कार !

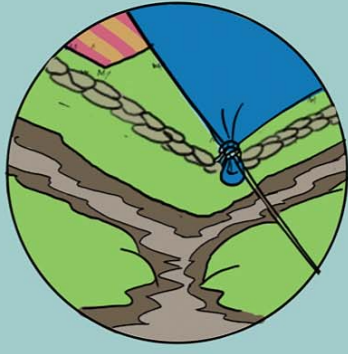
बिपत्ति पश्चात् पाल टाँगेर  
बस्नका लागि निम्न कुराहरूलाई ध्यान  
पुर्‍याउनु होला ।



पाल टाँगेको लागि प्रयोग भएको बाँसको धारिलो भागलाई छोपेर बाँध्नु होला।



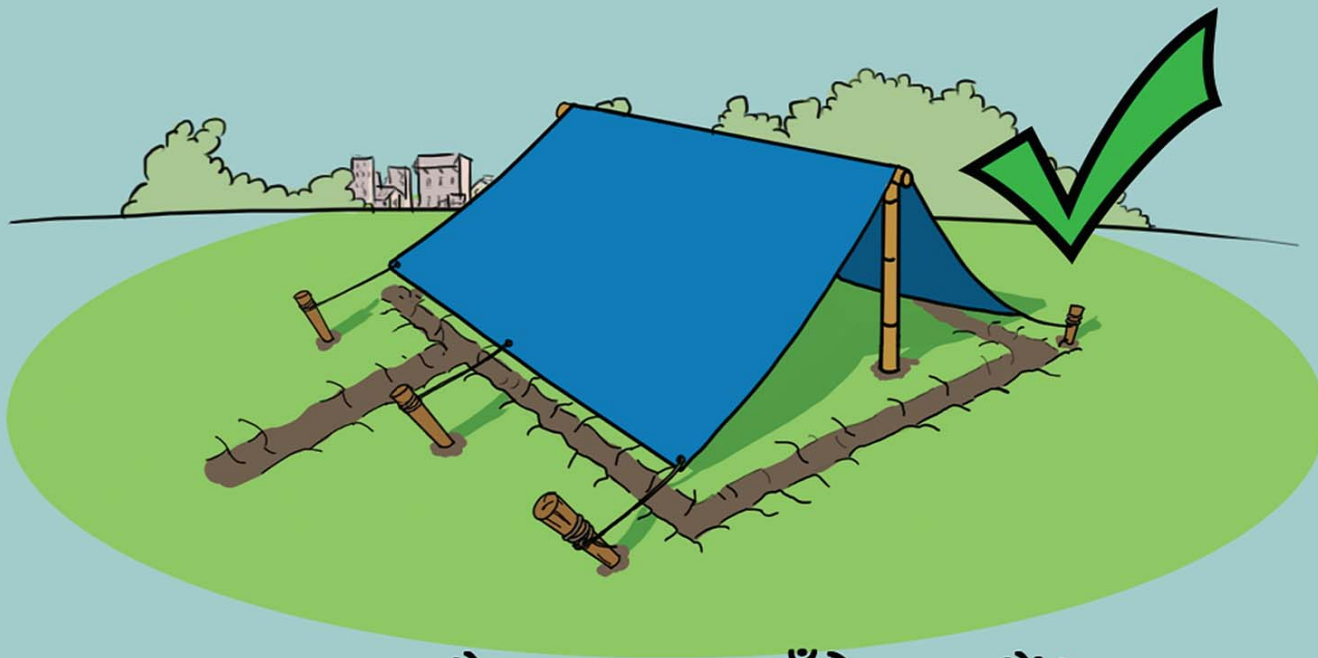
हावा हुँदा आई पाल नउडावोस भन्नका लागि सानो ढुंगा वा अन्य गोलाकार वस्तुलाई  
पालको छेउमा राखी कसेर बाँध्नु होला।



पानी परेर पाल भित्र पस्न नदिनका लागि बीचको भागलाई अग्लो र छेउको भागलाई होचो  
बनाई पाललाई कसेर बाँधौ र परेको पानीलाई पालको चारैतिरबाट निकास निकालौं।



**Shelter Cluster Nepal**  
ShelterCluster.org  
Coordinating Humanitarian Shelter



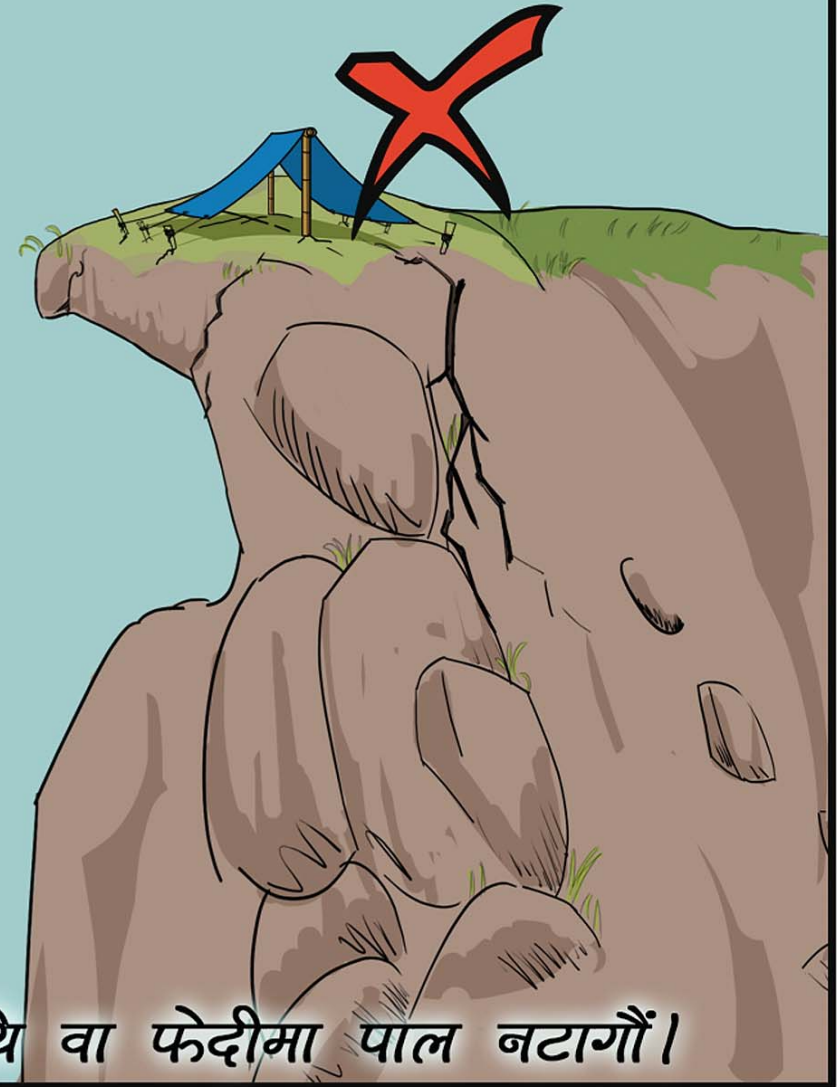
खुल्ला चौरमा पाल टाँगेर बसौं।



भत्केको संरचना वरिपरि पाल नटागौं।



बाढी आउन सक्ने क्षेत्रमा पाल नटागौं।



पहिरो गएको अथवा पहिरो जानसक्ने पहाडमाथि वा फेदीमा पाल नटागौं।